

< 範圍： 翰林版第一冊第三、四單元 >

【劃卡代號：52】

班級：

座號：

姓名：

※答案卡限用 2B 鉛筆劃記，答案請劃記明確；若有劃記錯誤，請擦拭乾淨。分數以電腦讀卡分數為準。

單一選擇題

(第 1-10 題為 4 分，第 11-30 題 3 分，合計 100 分)

1. 臺灣的地形相當多樣化，下列何者與「內營力」的作用最為相關？

- (A) 雲林嘉義海岸外傘頂洲 (B) 北部海岸的風稜石  
(C) 西子灣海水浴場的沙灘 (D) 澎湖的柱狀玄武岩

2. 陽明山上的小油坑景觀區，終年硫磺霧氣飄渺，彷彿置身雲端。此種景觀與下列哪一種地形作用力關係最密切？

- (A) 火山作用 (B) 斷層作用 (C) 海水作用 (D) 河川作用

3. 臺灣山多平原少，且高山大致呈現南北走向，造成此現象的原因為何？

- (A) 河川堆積的位置 (B) 板塊擠壓的方向  
(C) 臺灣位於東半球 (D) 火山噴發的範圍

4. 位在陸地與海洋交界的海岸，可依構成物質不同，分為沙岸與岩岸。下列有關岩岸特色的敘述，何者正確？

- (A) 海岸平原較寬廣 (B) 沿岸海水較淺  
(C) 沿海多港灣分布 (D) 海岸線較平直

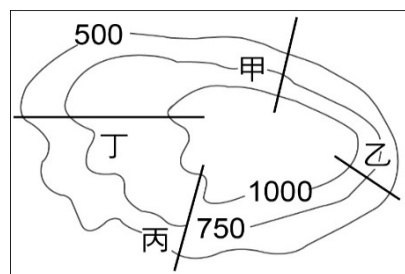
5. 分層設色圖是以不同的顏色表示不同的高度，河川沖積平原的地形，在分層設色圖上通常塗成什麼顏色？

- (A) 紅色 (B) 黃色 (C) 綠色 (D) 藍色

6. 民國 88 年 9 月 21 日凌晨發生於臺灣的 921 大地震，震驚全球，也重創臺灣的經濟。請問臺灣地震的形成原因是哪兩個板塊碰撞擠壓產生？

- (A) 歐亞板塊、菲律賓海板塊 (B) 歐亞板塊、太平洋板塊  
(C) 菲律賓海板塊、印澳板塊 (D) 印澳板塊、太平洋板塊

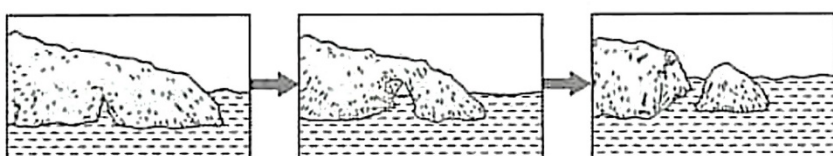
7. 弘道國中計畫在寒假期間舉辦戶外活動，讓同學們邀請家中阿公阿嬤一同體驗登山樂趣，請問右圖中哪一段步道較適合此次活動？



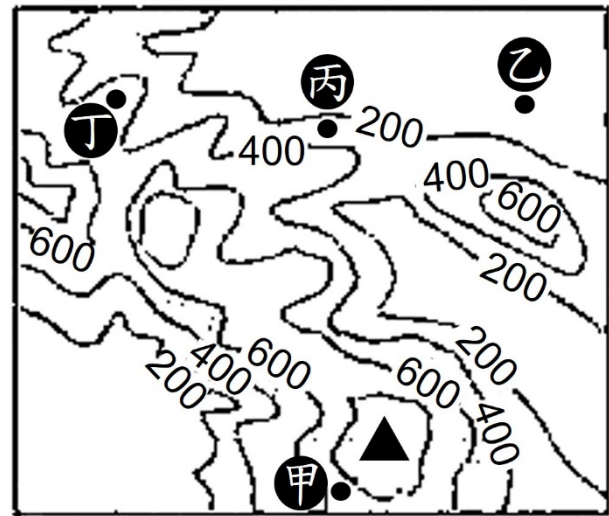
- (A) 甲 (B) 乙 (C) 丙 (D) 丁

8. 臺灣某處的海岸線受外營力影響，其地形變化如下圖所示，此海岸地形種類最可能是下列何者？

- (A) 岬灣海岸 (B) 西部沙岸 (C) 斷層海岸 (D) 珊瑚礁海岸



※下圖為春嬌某次登山的等高線地形圖，當她攻頂成功時，興奮和地標牌合照。請依題目敘述，回答第 9-10 題：



9. 依據等高線的特性分析，該主峰的海拔高度最可能為何？

- (A) 588 (B) 755 (C) 861 (D) 1002

10. 甲乙丙丁分別是四個小聚落(圖中小黑點●所示)，假如此地正遭受東北風侵襲，圖中哪個聚落影響最小？

- (A) 甲 (B) 乙 (C) 丙 (D) 丁

11. 臺灣四面環海，海岸線綿長，依各地海岸的性質及景觀可區分為東西南北四段海岸。下表為各段海岸的描述，哪一配對正確？

	分段	海岸特色
(A)	西部海岸	受海水差異侵蝕，海岸線曲折，多港灣
(B)	南部海岸	河川堆積作用形成平坦廣闊的海岸地形
(C)	東部海岸	沿岸多懸崖峭壁，海岸的地勢落差極大
(D)	北部海岸	適合珊瑚生長，擁有大面積珊瑚礁地形

12. 「觀光採蚵車是國內某處潮間帶區域的特殊交通工具，可搭乘它沿途欣賞蚵田、摸蛤仔、與蟹共舞、生吃蚵仔、瞭解潮間帶的生態。」上文所述「某處」應位在哪一類型海岸？

- (A) 沙岸 (B) 岬灣海岸 (C) 斷層海岸 (D) 珊瑚礁海岸

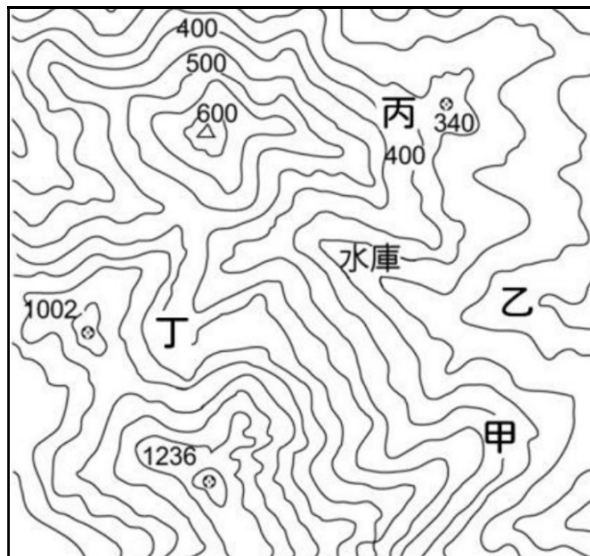
13. 志明到臺灣某離島觀光，當地導覽人員介紹該島嶼的形成原因，並在手中白板畫了下图。依圖判斷，志明觀光的地點最可能是何處？

- (A) 澎湖群島 (B) 金門烈嶼 (C) 琉球嶼 (D) 太平島



14. 下圖為臺灣某水庫周圍的等高線地形圖，根據圖中資訊判斷，哪個地點需要加強水土保持，以防止河川夾帶大量泥沙，導致水庫淤積問題變嚴重？

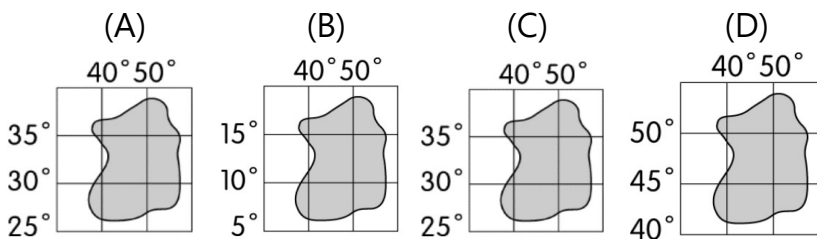
- (A)甲 (B)乙 (C)丙 (D)丁



15. 巧虎利用假日到朋友家拜訪，朋友請他吃當地有名的特產—虱目魚粥、碳烤生蠔等，並向他介紹這一類養殖漁業的分布地區。請問巧虎的朋友家最可能位於何處？

- (A)臺北 (B)花蓮 (C)臺東 (D)嘉義

16. 瑤瑤利用暑假出國參加海島旅遊 5 日遊，在行程中她浮潛到海底親眼目睹美麗的珊瑚及熱帶魚群，讓她印象深刻難以忘懷。瑤瑤最有可能是去哪一個島嶼旅遊？



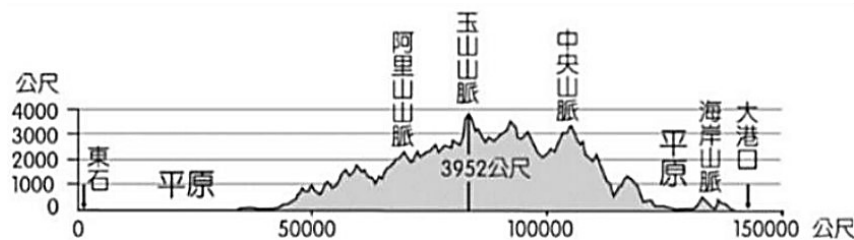
17. 右圖為 17 世紀台江內海的示意圖，熱蘭遮城在清末時，是鎮守台江的第一線，隨著地形作用力演變，現已離海岸線 2 公里遠。依圖中資訊及上文判斷，圖中船隻所在的海岸屬於何種類型？



- (A)岬角 (B)沙洲 (C)潟湖 (D)峽灣

18. 下圖為臺灣某處的地形剖面圖，依據此張剖面圖呈現的資料判斷，其剖面線最有可能與哪一條經緯線重疊？

- (A)22°N (B)23.5°N (C)25°N (D)120°E



※下圖為臺灣的五大山脈分布簡圖，請回答第 19-21 題：



19. 圖中哪一座山脈是大多數河川的分水嶺？

- (A)甲 (B)乙 (C)丁 (D)戊

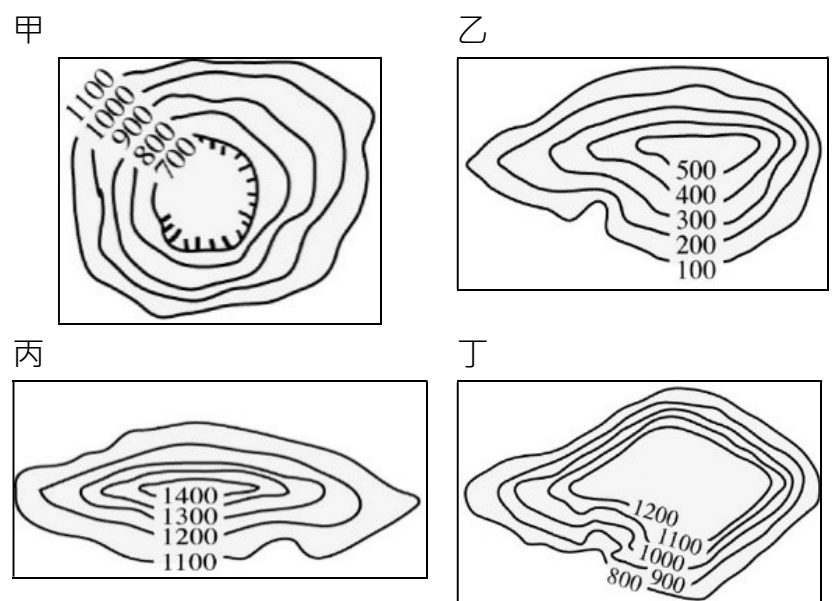
20. 「連接臺北盆地和宜蘭平原的蔣渭水高速公路開通後，縮短了兩地的交通時間，交通順暢的時候，從臺北到宜蘭只需 40 分鐘。」請問上文所述高速公路，主要穿越哪一座山脈？

- (A)甲 (B)乙 (C)丙 (D)丁

21. 小白和朋友搭車南下旅遊，沿途看到遼闊的太平洋海景，當他們從花蓮往臺東前進時，看到左右兩邊都是山脈。請問此時他們左側的山脈應該是圖中的哪一座？

- (A)甲 (B)乙 (C)丙 (D)丁

※甲乙丙丁分別為四張等高線地形圖，請依據題目，回答第 22-25 題：



22. 臺灣缺乏哪一種地形？ (A)甲 (B)乙 (C)丙 (D)丁

23. 臺灣主要以哪兩種地形為主，總面積比例將近全臺灣 70%？ (A)甲乙 (B)甲丙 (C)乙丙 (D)乙丁

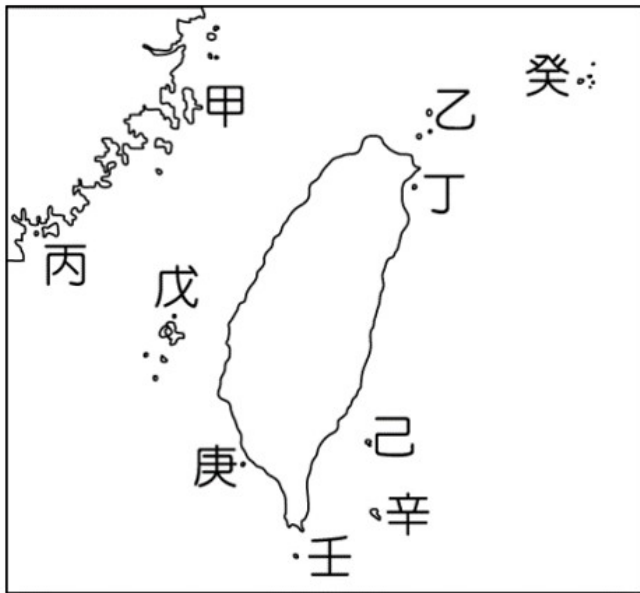
24. 小丸子和小玉到某處遊玩，他們到達目的地後往遠方眺望，發現四面都是高山圍繞，環山的美景令人陶醉。請問小丸子和小玉所在之處，最有可能位在哪一種地形？

- (A)甲 (B)乙 (C)丙 (D)丁



25. 東方美人茶又名膨風茶，客家人亦稱其為冰風茶，是發酵程度較重的茶品，其名字的由來，據聞是英國茶商將茶獻給維多利亞女王，又因此茶的色澤黃澄清透與醇厚甘甜的口感，獲得女王賜名。如欲拍攝茶農採茶的景觀，最適合到哪個地形區？ (A)甲 (B)乙 (C)丙 (D)丁

※下圖為臺灣離島分布簡圖。請依據題目，回答第 26-28 題：



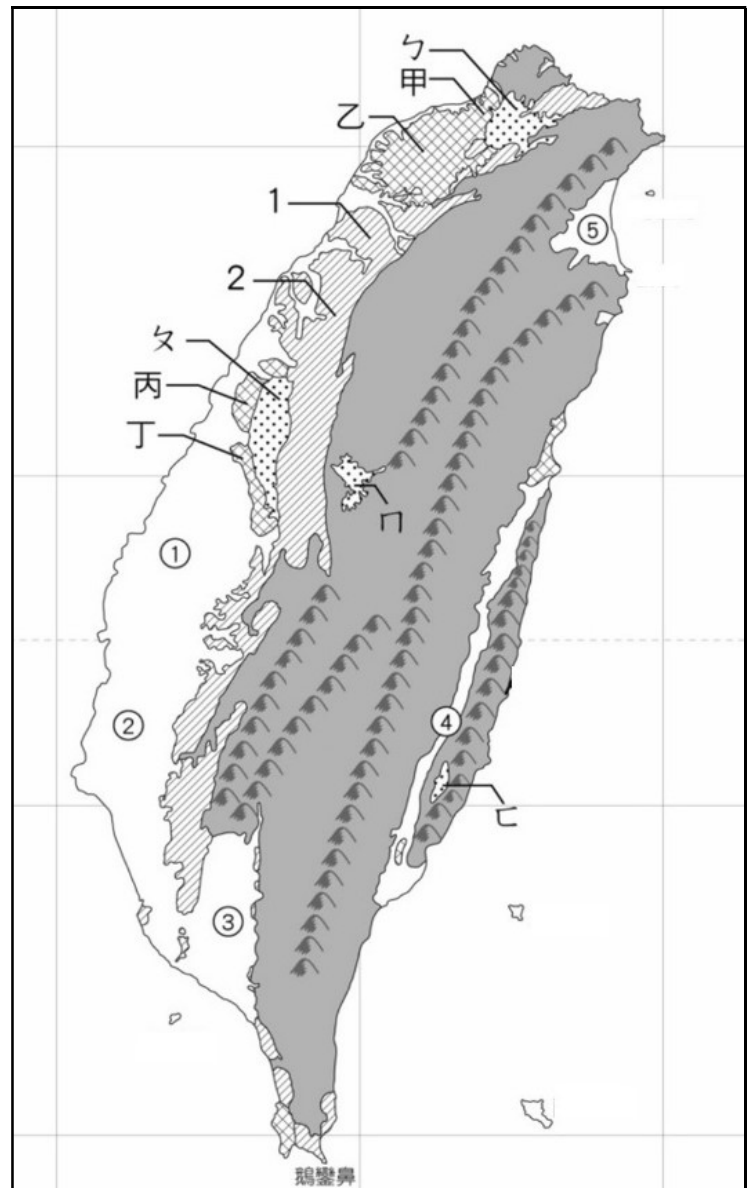
26. 冬天即將來臨，旅遊業者積極推銷，主打「2023 臺灣溫泉大賞！北投、礁溪、關子嶺、谷關、知本溫泉推薦！」若業者要加入離島海底溫泉供遊客選擇，依島嶼類型判斷，最可能加入下列何者？ (A)甲 (B)丙 (C)己 (D)庚

27. 承上題，臺灣能擁有此種旅遊資源的主要原因為何？

- (A)地勢高聳陡峻 (B)位居東亞島弧
- (C)位於板塊交界 (D)地處西太平洋

28. 「此地於 2014 年設立南方四島國家公園，園內有用來捕魚的石滬、珊瑚礁生態景觀、抵禦寒風的防風牆，及壯觀的火山地形等獨特的自然及人文景觀。」若想欣賞上述景觀，應該選擇圖中何處？ (A)丙 (B)丁 (C)戊 (D)辛

※下圖為臺灣地形分布簡圖，請回答第 29-30 題：



29. 「日治時期臺灣總督府為推動米糖增產政策，便計畫在全臺最大的平原興建大圳。自 1930 年大圳全部完工通水，有了充足的灌溉水源後，該地形區成為全臺灣最大的穀倉，是臺灣最主要的農業產區」上文所述應為哪一地形區？

- (A)① (B)② (C)③ (D)④

30. 「此地形區受造山運動影響，慢慢抬升成現今的樣貌，因開發初期缺乏灌溉水源，當地居民在此地開闢許多埤塘，用來蓄水灌溉，發展農業。」根據上文所述，該地形區最可能是何處？ (A)甲 (B)乙 (C)丙 (D)丁

【試題結束，請仔細檢查】